

آذر سایان ماشین

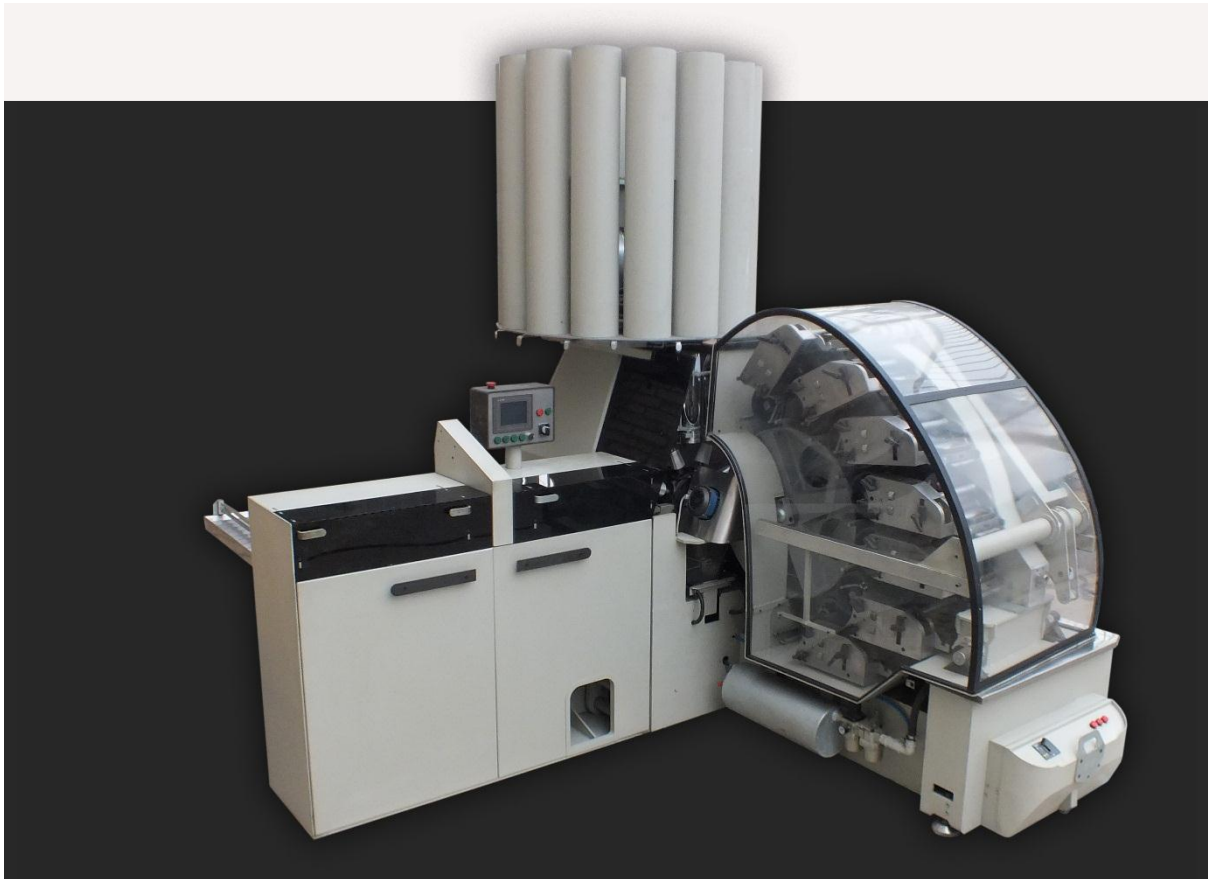


مدل: DO-7

دستگاه چاپ افست خشک تمام اتوماتیک



www.azarsayan.com



➤ **مشخصات اصلی**

*** هفت رنگ - افست خشک

*** خشک کن یو وی بر روی مندریل

*** بانک لیوان اتوماتیک با ظرفیت ۱۷۰۰ الی ۲۵۰۰ عدد (قابل افزایش تا ۶۰۰۰ عدد)

*** امکان تنظیم رجیستری رنگ بدون نیاز به متوقف کردن ماشین. (امکان نصب رجیستری تمام اتوماتیک در صورت تقاضا)

*** ماشین با سرعت ۶۰۰ عدد چاپ در دقیقه برای لیوان ۲۰۰ سی سی تست شده.

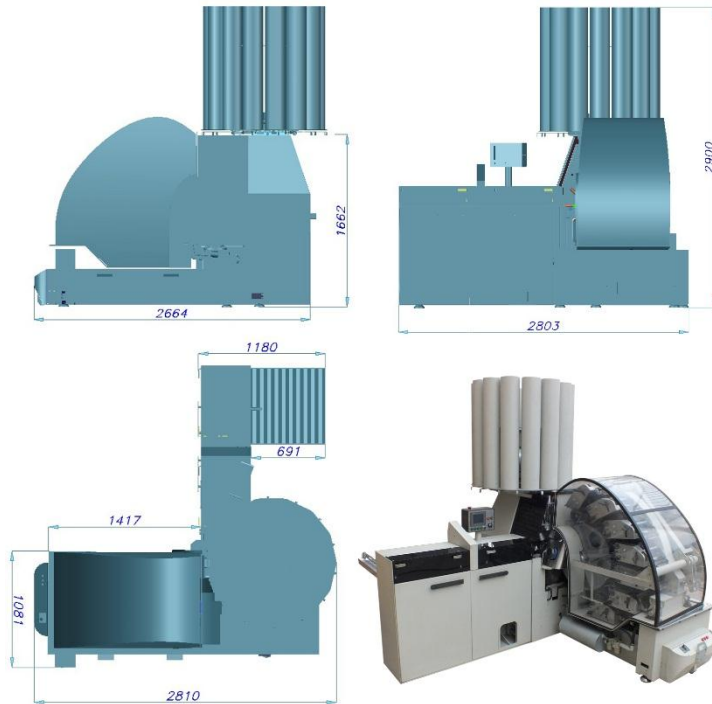
*** دسته کن تمام اتوماتیک در خروجی با شمارش و جدا سازی دسته های لیوان. (امکان نصب روبات برای پر کردن لیوانها در کارتن)

➤ **لیوانهای قابل چاپ**

حداکثر قطر لبه لیوان - ۱۸۰ میلیمتر

حداکثر ارتفاع چاپ - ۱۲۰ میلیمتر

حداکثر زاویه نوک مخروط لیوان ۱۵ درجه (حداکثر زاویه کناره لیوان با خط عمود ۷,۵ درجه)



➤ ابعاد و وزن ماشین

- *** طول - ۲۸۱ سانتیمتر
- *** عرض - ۲۸۰ سانتیمتر
- *** ارتفاع - ۲۹۰ سانتیمتر
- *** وزن تقریبی ۳۶۰۰ کیلو گرم

➤ مشخصات ساختار ماشین

*** تمامی اجزای ماشین داخل یک پکیج و فقط روی پنج پایه قابل تنظیم قرار دارد. هیچ قطعه دیگری از ماشین مانند تابلو برق، پمپ سیم، شلنگ و غیره بر روی زمین نیست. ماشین بصورت یکپارچه با لیفتراک و یا جرثقیل برداشته شده و قابلیت جابجایی دارد.

*** در صورت تنگ بودن درهای عبوری، با باز کردن چند پیچ و جدا کردن چند کانکتور ماشین به سه قسمت مجزا تقسیم میشود تا در محل نصب دوباره به هم متصل شوند.

*** تمام ارتباطات ماشین از قبیل برق، لوله باد، همچنین لوله خروجی هوای گرم ناشی از خشک کن یو وی از بالا به ماشین وارد میشود و هیچ کابل و لوله و ... در زیر و اطراف ماشین روی زمین قرار ندارد. و براحتی محوطه قرار گیری ماشین با آب قابل شستشو است. ضمن اینکه صدمه دیدن این اتصالات ممکن نیست.

*** محرک ماشین، شامل هشت الکتروموتور و ده ها قطعه پنوماتیک است.

*** هر کدام از قسمتهای اصلی ماشین مستقل از هم هستند که بوسیله PLC سنکرون با هم کار میکنند.

*** با تعویض گیربکسها، زنجیرها و ... سایر مکانیزمهای انتقال نیرو با تکنولوژی روز دنیا مانند سروموتور و کنترلرهای الکترونیکی نیاز به روغن کاری و غیره کم شده امکان خرابی و توقف ماشین هم به حداقل میرسد.



*** با این مستقل شدن قسمتهای مختلف، اپراتور کنترل خیلی بیشتر و راحتتری به ماشین پیدا کرده. برای مثال در زمان تعویض اندازه لیوان، براحتی بدون اینکه سایر قسمتهای ماشین کار کند فیدر را روشن کرده و تنظیم میکند. و یا در زمان تنظیمات چاپ هم همینطور باقی ماشین میتواند کار نکند.

*** این مستقل شدن تواناییهای ویژه ای به ماشین داده. بطور مثال گاهای لازم است که مقدار رنگ بر روی کار زیاد باشد که در این موقع براحتی فقط با یک تغییر در صفحه مانیتور امکانی را ایجاد میکنیم که بلانکت دو بار رنگ برداشته و یک بار بر روی کار منتقل کند.

*** با مستقل شدن محرک اسب چاپ لرزشهای ناشی از کار ایندکس به مکانیزم چاپ منتقل نمیشود.

*** تابلو برق ماشین با استاندارد IP43 اجرا شده. واگر همراه با ماشین پکیج کندانسور سفارش شده. در صورت درخواست مشتری تابلو برق میتواند با استاندارد IP67 اجرا شود(غوطه وری موقت در آب و محافظت از غبار خیلی ریز) temporary immersion//dust-tight

*** تابلو کنترل در جایی قرار گرفته که هم کسی که در حال پر کردن بانک لیوان و بسته بندی لیوانهای چاپ شده است بتواند به آن مسلط باشد و هم کسی که مشغول تنظیمات چاپ است.

*** کنترل ماشین به دستگاه مودم مجهز است و با اتصال خط تلفن، ماشین قابلیت عیب یابی، تغییر و آپگرید کردن نرم افزاری را دارد.

*** نرم افزار کنترلی ماشین بصورتی نوشته شده که کسی که برای اولین بار شروع به کار با ماشین میکند بتواند بدون مشکل آن را راه اندازی کند.

➤ تغذیه لیوان

مخزن یا انبار اتوماتیک لیوان

*** این ماشین دارای یک انبار یا مخزن برای ذخیره و تغذیه اتوماتیک لیوان است. ظرفیت این انبار از ۱۷۰۰ عدد الی ۶۰۰۰ عدد است. که بسته به ظرفیت ذخیره و همچنین سرعت کار ماشین بعد از پر شدن میتواند بین پنج الی سی دقیقه بصورت اتوماتیک کار کند.

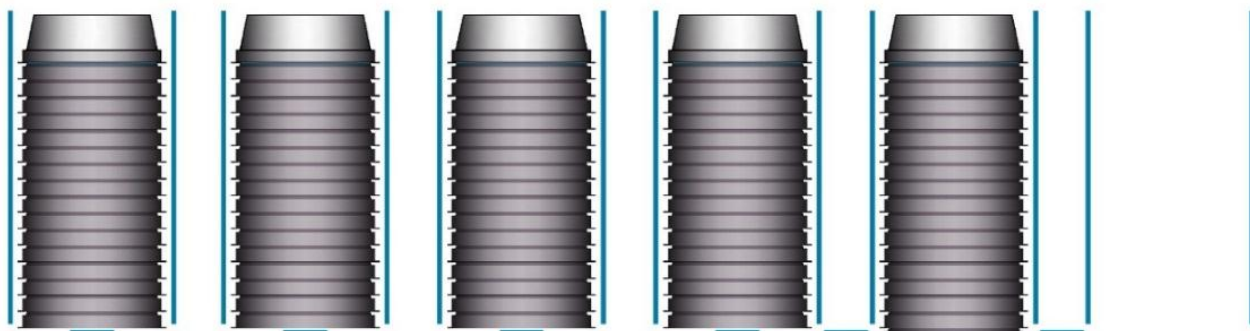
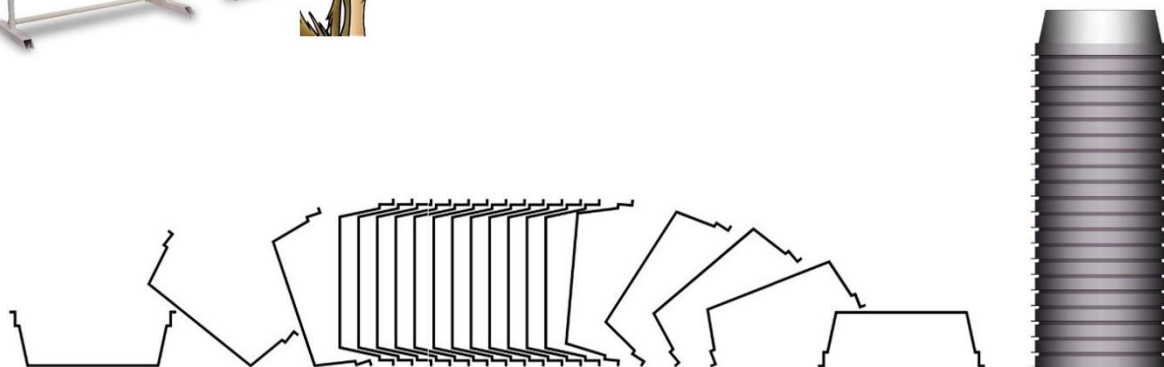
*** تمام ردیفها (بجز یکی) میتواند همزمان با کار ماشین، از پایین و با دست براحتی پر شود. بمحض خالی شدن یک ستون مخزن بطور اتومات ستون بعدی را جایگزین میکند.

*** دو سری راهنما (گاید) همراه ماشین است که با جا زدن آنها در پایین لوله، کار کردن با هر اندازه لیوان، از ۵۰ الی ۱۸۰ میلیمتر ممکن میشود. برای جازدن این گایدها نیاز به هیچ بستن و باز کرد نیست و این تعویض حداکثر دو دقیقه وقت لازم دارد .



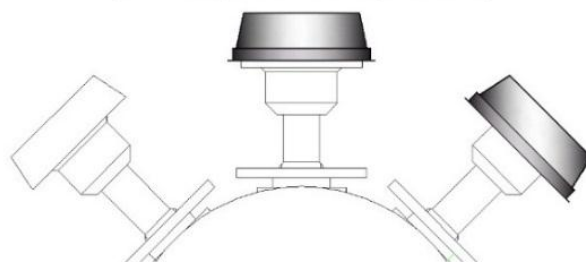
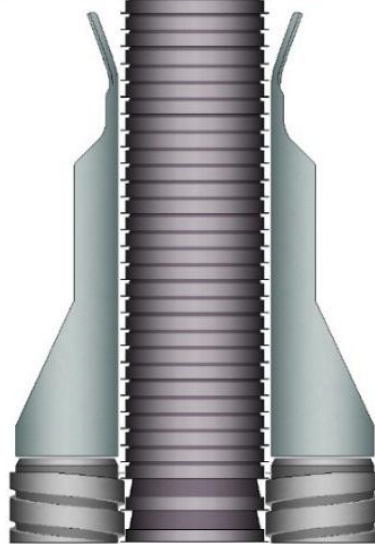


در طراحی ماشین چاپ DO-7 به امکان کار مطمئن با لیوانهای کوتاه توجه خاصی شده.

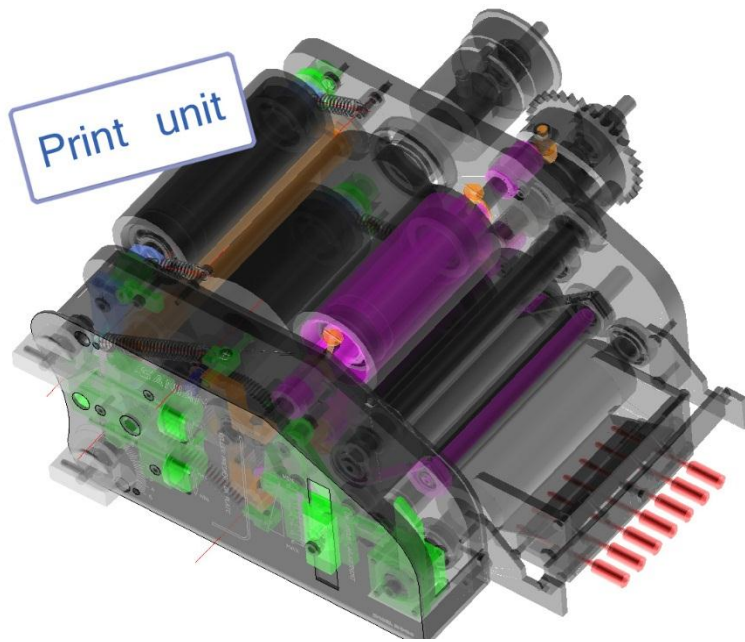


➤ فیدر لیوان به ایندکس

در فیدر ماشین DO-7 فقط با یک تنظیم، چهار پیچ جدا کننده همچنین چهار خطکش و فوتکهای مربوطه بطور منظم نسبت به اندازه لیوانها تنظیم میشود. برای تعویض سایز لیوان در فیدر این ماشین فقط دو پیچ تنظیم وجود دارد. که تغییر اندازه چند ثانیه بیشتر وقت لازم ندارد.



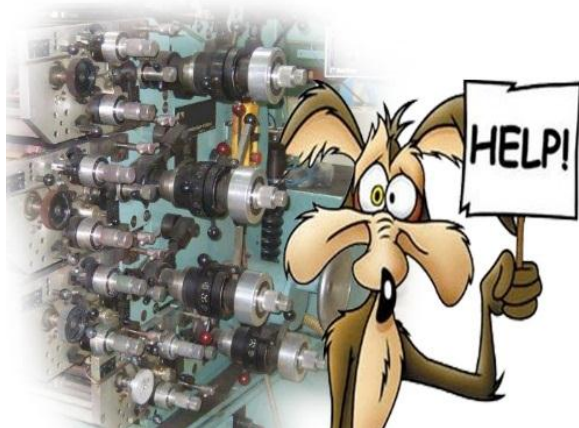
➤ ایستگاه چاپ



*** هر یونیت چاپ که شامل مجموعه غلطکهای انتقال مرکب، و تمام مکانیزمهای حرکتی، و تنظیمات است را میتوان بصورت یکپارچه، فقط با شل کردن سه عدد پیچ، از ماشین بیرون آورد. این توانایی به ما این امکان را میدهد که بتوانیم در صورت نیاز ایستگاه ها را با هم جابجا کنیم، یا در بیرون از ماشین آنها را کاملا شسته و تمیز کنیم، و یا در صورت لزوم تعمیرات بر روی آن انجام دهیم، و یا در صورتی که بطور معمول با کمتر از هفت رنگ چاپ میکنیم بسته بندی کرده و در انبار بصورت یدکی نگه داری کنیم. و یا اگر لازم بود برای سرویس به شرکت سازنده ارسال کنیم.

*** با شل کردن سه پیچ نگه دارنده، تمام حرکتیهای یونیت چاپ (چرخش غلطکها، حرکت صلیبها، حرکت سیستم مرکب دهی...) بدون اینکه یونیت از ماشین جدا شود متوقف خواهد شد. یعنی در صورتی که کار چاپی سفارش شده فقط شامل چهار رنگ میشود شما میتوانید براحتی و بطور کامل سه ایستگاه دیگر را از کار بیندازید.

*** با شل کردن سه پیچ نگه دارنده همچنین میتوانید یونیت چاپ را بصورت کشویی روی میله های راهنما (بدون اینکه از ماشین جدا شود) جلو آورده و غلطکهای چاپ را تمیز کنید.



در یونیت چاپ ماشین DO-7 ، بجای جنگلی از میله ها و اهرمها اپراتور پانل مرتبی دارد که مدرج شده و میتواند با یک نگاه مقدار فشار غلتکها و مقدار مرکب تنظیم شده را ببیند. و در صورت لزوم تنظیمات آنها را بسادگی تغییر دهد.

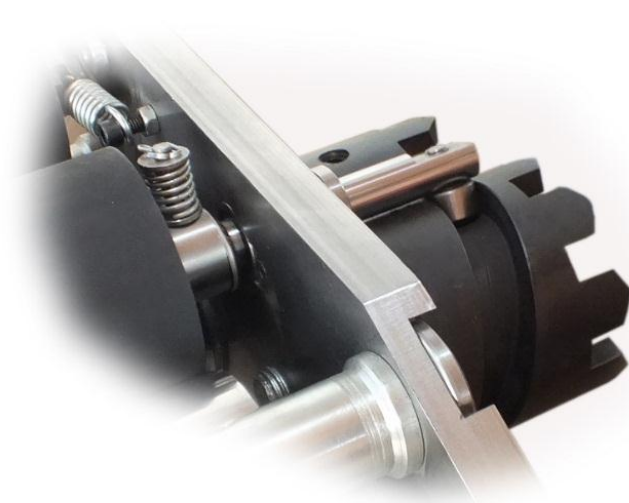
*** بعد از هر کار چاپی برای تمیز کردن مرکب دان نیاز به هیچ باز و بستنی نیست و اپراتور با فشار دادن دو کلمپ فتری مرکبدان را از یونیت چاپ جدا میکند.

*** طراحی مرکب دان و قرار گرفتن آن بگونه ایست که ریزش رنگ را تقریباً غیر ممکن میکند. یکی از دلایل اینکه غلطک مرکبدان گردش دائمی ندارد و فقط در زمان رنگ دهی و بمیزان تنظیم شده بصورت منقطع دوران میکند. و طرز نصب آن هم بگونه ایست که فشار کلمپ فتری مرکب ریزی از کناره ها را هم غیر ممکن میکند.

*** همزن رنگ داخل هر مرکب‌دان تعبیه شده.

*** دقیق‌ترین مکانیزم تنظیم حجم مرکب مصرفی با نشان‌دهنده مدرج. بر روی ایستگاه‌های ماشین تعبیه شده که قابلیت کنترل ۱ واحد مرکب از ۱۰۰۰ واحد را دارد ضمن اینکه مقدار جریان مرکب را در تمام مدت کار ثابت نگه میدارد.

*** دو عدد غلطک صلایه با مکانیزم کاری مطمئن روی هر یونیت رنگ این ماشین قرار دارد.



*** در مکانیزم حرکتی هر صلایه ۱۰ عدد انواع رولینگ و یک بادامک دوطرفه بکار رفته و هیچ حرکتی که دو قطعه بر روی هم سرش داشته باشند در این مکانیزم استفاده نشده. به همین دلیل این مجموعه نیاز به روغن کاری ندارد.

*** در هر یونیت چاپ دو غلطک بطور همزمان مرکب را بر روی کلیشه منتقل میکنند.

*** حرکت به سیلندر کلیشه با دنده های آنتی بکلتش منتقل میشود.

*** تنظیم رجیستری ایستگاه ها همزمان با کار ماشین ممکن است.



*** در صورت سفارش مجموعه کیت تنظیم تمام اتوماتیک رجیستری رنگ بر روی ماشین نصب شده ماشین بعد از بستن کلیشه ها بطور خودکار تمام رنگها را بدقت و در جای صحیح تنظیم میکند.

*** بمحض توقف ماشین، اسب چاب برای صدمه ندیدن بلانکت از مندریل فاصله میگیرد.

*** مکانیزمی برای تنظیم نهایی و دقیق برای فشار بلانکت بر روی مندریل به این ماشین افزوده شده.

➤ کاور اسب چاپ



***ده ها غلطک و همینطور کلیشه و بلانکت خیس از مرکب، و در حال دوران، با چندین متر مربع سطح آغشته به مرکبی چسبناک آماده جذب هر غباری از محیط هستند. هر ذره ای روی این سیلندرهای خیس از مرکب میتواند صدها هزار بار بر روی کار چاپی خود را نشان دهد. گرد و غبار ناشی از کار آسیاب پلاستیک، گرد و غبار و قطعات ریز به جا مانده از برش لبه لیوان که در عبور از پیچهای فیدر از لیوان جدا شده ریزش میکند. خود ریزهای مقوائی که همراه با کارتن های لیوان به محوطه میآید ... و

*** اسب چاپ در این ماشین کاملا پوشیده است. ضمن اینکه کاور ماشین به راحتی و با دست بلند شده و تمام مجموعه در دسترس اپراتور قرار میگیرد.

*** با سفارش کندانسور همراه با ماشین یک جریان هوای خنک و فیلتر شده داخل محفظه اسب چاپ شده در ضمن اینکه امکان وارد شدن هر نوع گرد و غباری را داخل ماشین غیر ممکن میکند، در عین حال با پائین آوردن حرارت غلتکها ویسکوزیته رنگ هم بالا رفته پوشش رنگ بالائی میتواند بر روی کار منتقل شود. (این امکان خنک کاری در بعضی از ماشینها با عبور دادن آب از غلطکهای در حال دوران انجام میشود که بدلیل ریزش آب روی ایستگاهها در اکثر مواقع از آن استفاده نمیکنند)

*** اکثر کسانی که با ماشینهای چاپ کار میکنند حتما بارها و بارها تجربه این رو دارن که در در هوای سرد صبح ماشین قادر به کار نبوده و مجبور باشند حتی تا چند ساعت وقت برای گرم کردن ماشین صرف کنند. این پدیده به این دلیل اتفاق میافتد که با پایین آمدن حرارت ویسکوزیته رنگ بالا رفته و غلطکها به هم چسبیده اند. که گاهی حتی موتور ماشین قادر به چرخاندن اینهمه غلطک چسبیده به هم نمیشود. و در صورت کار ماشین، انتقال رنگ روی کار با مشکل مواجه میشود. این حالت زمانی اتفاق میافتد که حرارت محیط به زیر پنج درجه میرسد

*** در ماشین DO-7 شب ها بعد از خاموشی ماشین یک هیتر حرارتی اتوماتیک با مصرف خیلی جزئی برق اجازه نمیدهد حرارت داخل کاور به زیر ۱۰ درجه برسد، تا صبح بدون نیاز به پیش گرم کردن ماشین قادر به کار باشد.

➤ خشک کن یو وی

*** پروژکتور لامپ دارای سه عدد لامپ است که در لیوانهای کوتاه یک لامپ و با افزایش طول لیوان دو و سه لامپ روشن میشود.

*** دو فن یکی برای رساندن هوای خنک و فیلتر شده به لامپها و دیگری برای خارج کردن هوای گرم لامپها و گاز ازون به خارج از محیط کار استفاده شده.

*** پروژکتور لامپ با توقف ماشین بطور اتوماتیک از مندریل ها فاصله میگیرد. و با شروع دوباره کار بجای تنظیم شده قبلی برمیگردد.

*** قاب پروژکتور بصورتی طراحی شده که لامپها برای بازبینی، تعویض و ... بدون حتی نیاز به باز کردن یک پیچ در دسترس اپراتور قرار میگیرد.

➤ دسته کن لیوان

*** لیوانها بوسیله حرکت دو ناخنک و فوت همزمان از داخل مندریل به دسته کن منتقل میشوند.

*** دو ناخنک از دو طرف، همراه با فوت، ستونهای شمارش شده را از هم جدا میکند.

*** یک پایه نگه دارنده با قرار گرفتن در پشت ستون لیوان امکان جدا شدن و افتادن لیوانها را در زمان حرکت ستون شمارش شده از بین میبرد.



*** این دسته کن یک ماشین کامل است برای اینکه هر نوع لیوانی (بخصوص لیوانهای کوتاه) را بتواند براحتی شمارش و جدا کرده به روی میز خروجی هدایت کند. و یا در تعداد شمارش شده دقیق و مرتب به بازوی روبوتیک تحویل دهد.

➤ کارتن زن روبوتیک

*** روبوت این ماشین طراحی شده تا در بسته بندی تخصصی لیوان کار کند.

*** روبوت فقط با دو محور آزادی، برنامه ریزی ساده ای دارد.

*** این ماشین بعد از پر شدن کارتن از لیوان، بطور اتوماتیک کارتن پر شده را با کارتن خالی جایگزین میکند.

*** طراحی این ماشین بسته بندی بصورتی است که کیسه نایلونی داخل کارتن هیچ مزاحمتی در جریان کار ایجاد نمیکند.

*** این ماشین تماما در شرکت آذرسایان طراحی و ساخته شده تا نهایت اتوماسیون را در این رشته کاری برای مشتری ارائه کند.



*** این ماشین (روبوپک) در صورت تقاضای مشتری بر روی ماشین چاپ نصب میشود.